

Una marcia in più agli innesti rapidi

Un'azienda che opera nel settore degli innesti rapidi e delle multiconessioni per l'industria idraulica, ha interamente riorganizzato il suo magazzino, migliorando la gestione dei flussi logistici. Il pilastro del cambiamento è l'utilizzo di un software WMS, che ha permesso di aumentare la produttività e l'efficienza, di ridurre i costi e gli errori e di ottimizzare le performance di magazzino.

Ln oltre sessant'anni di attività, Faster ha progettato e prodotto oltre 500 milioni di innesti rapidi, protetti da venti brevetti. L'azienda ha sede in Italia ed è presente con stabilimenti e sedi

commerciali in tutto il mondo, ponendosi sul mercato come leader nel settore degli innesti rapidi e multiconessioni. Faster sta vivendo un periodo di continua crescita, a breve è previsto il lancio di nuovi

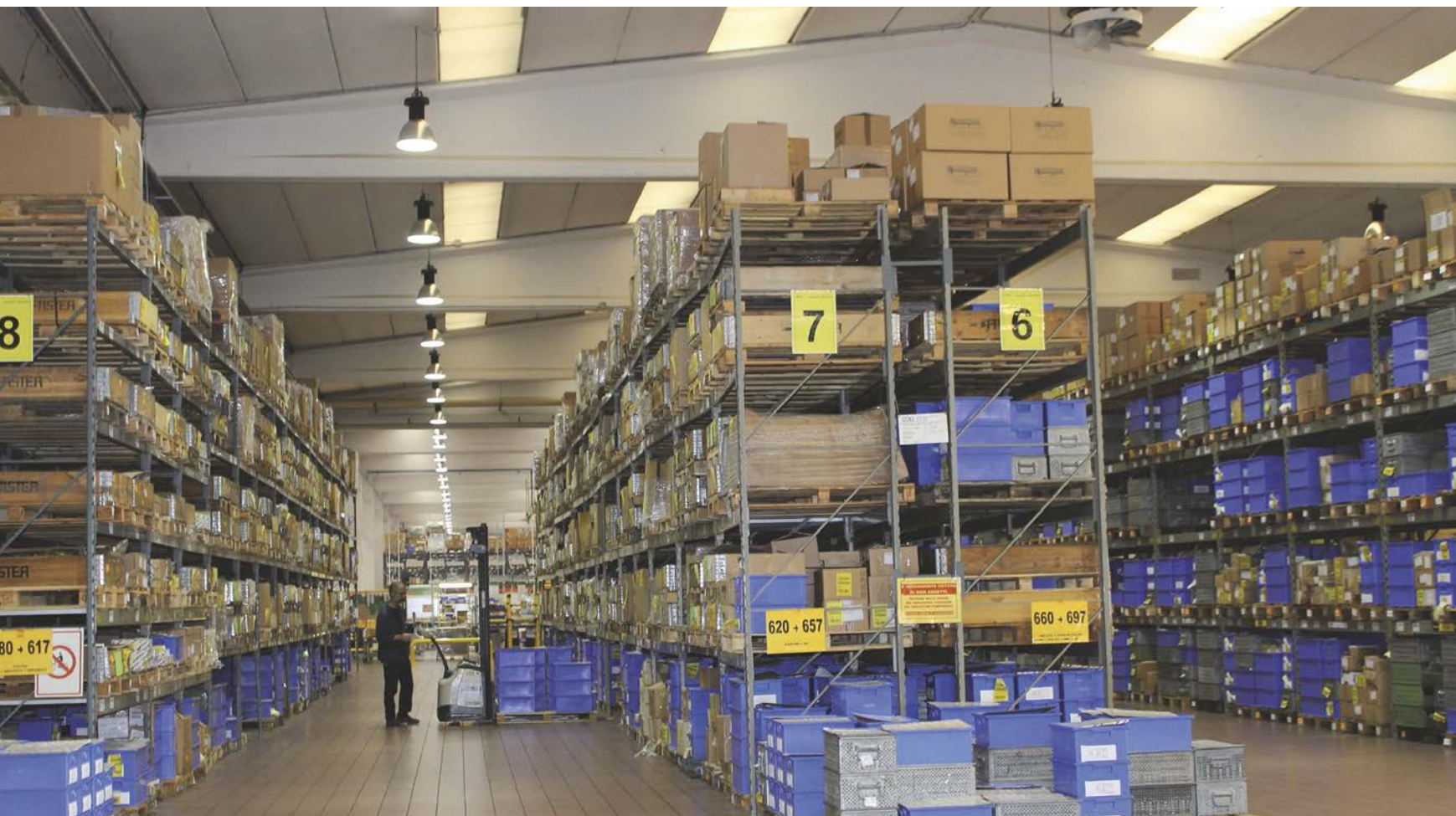
prodotti e nuove applicazioni caratterizzate da soluzioni tecnologiche innovative d'avanguardia.

I problemi da risolvere

Alla luce di questa ulteriore espansione, è chiaro come sia

importante che tutto il flusso logistico funzioni in modo efficiente. Se si pensa, invece, che l'azienda non aveva mai effettuato un inventario (lo stabilimento italiano si estende su una superficie di 25.000 m²), è evidente che era necessaria un'urgente riorganizzazione.

Al termine del 2014, in piena fase espansiva, il management di Faster ha avvertito proprio la necessità di migliorare i flussi logistici in ingresso, lungo le linee di produzione e in uscita. Da una prima analisi, è





“ **StockSystemEvolution®** ha la caratteristica di essere un'applicazione multilingue, per noi fondamentale data la matrice internazionale dell'azienda ”

Serena Piceni,
ICT Director di Faster

emerso che il magazzino presentava alcune problematiche. Innanzitutto, la necessità di organizzare e mappare il magazzino per definire la locazione corretta dei prodotti, poi il riscontro di notevoli differenze inventariali fra la giacenza fisica della merce e quella contabile, un problema che causava frequenti rotture di stock e interruzioni del flusso produttivo. Inoltre, c'era la necessità di ridurre gli errori di spedizione e di migliorare la tracciabilità e rintracciabilità dei prodotti e dei componenti.

Il WMS

Riscontrata quindi l'esigenza di migliorare la tracciabilità e rintracciabilità della merce, di avere certezza delle giacenze e della loro ubicazione, di ridurre gli errori ed i tempi di evasione degli ordini, Faster ha scelto di implementare un software WMS in Italia e nella sede statunitense.

“Una stagista ha realizzato la sua tesi di laurea sulla logistica di Faster – ci spiega Serena Piceni, ICT Director di Faster - e dalle relative analisi sono emerse le inefficienze che potevano essere migliorate con l'implementazione di un WMS. Così, abbiamo avviato una software selection, che ha visto la vittoria di Replica Sistemi con il suo StockSystemEvolution®. Ad indirizzarci verso tale scelta – prosegue Serena Piceni –

c'è stata anche l'importante caratteristica di essere un'applicazione multilingue, per noi fondamentale data la matrice internazionale dell'azienda. Nei primi tre mesi del 2015 il software è stato installato nella filiale USA, a giugno nel magazzino italiano dei Prodotti Finiti e ad agosto nel magazzino dei Componenti. Il suo utilizzo è stata la conferma di quanto ci aspettavamo: il WMS utilizza tecnologie avanzate ed ha una flessibilità che si presta a soddisfare le nostre esigenze di continua crescita e costante cambiamenti dei processi logistici”. Insieme a StockSystemEvolution® sono stati installati anche 30 terminali Honeywell Tecton MX7 in Italia e 10 terminali Honeywell Tecton MX7 in USA.

Compatibilità con ERP

La prima installazione è avvenuta nel magazzino negli USA, ampio circa 3.000 m2, con circa 5.000 referenze al suo interno. In soli 3 mesi il software è stato implementato e interfacciato all'ERP Microsoft Dynamics NAV 2013. La struttura distribuisce i prodotti finiti provenienti dallo stabilimento italiano, ma è presente anche una linea di assemblaggio di Kit destinati ad alcuni clienti. Pertanto, è stato introdotto anche il modulo Produzione, che



Faster ha sede in Italia ed è presente con stabilimenti e sedi commerciali in tutto il mondo. Opera nel settore degli innesti rapidi e multiconessioni.



Fig. A e B - Grazie all'utilizzo del software di Replica Sistemi c'è la certezza dei lotti effettivamente in magazzino, per un inventario affidabile in tempo reale.

organizza il rifornimento di tale linea.

Nella gestione del magazzino statunitense, la caratteristica principale è il ricevimento massivo di grandi quantitativi, che provengono su base settimanale, via nave o via aerea, dalla casa madre. MS Dynamics NAV carica direttamente la merce in arrivo e poi, nella successiva fase di stoccaggio, vi è il controllo e l'eventuale

correzione delle merci caricate.

“In Italia, invece – ci racconta l'ICT Director di Faster - StockSystemEvolution® si interfaccia con l'ERP ACG di IBM. Il Go-live è stato suddiviso in due step: a giugno il magazzino prodotti finiti e a fine agosto la gestione del magazzino dei componenti e delle linee di produzione. L'occasione è stata fondamentale anche



L'occasione è stata fondamentale anche per effettuare l'inventario di magazzino e rimapparlo per la sua corretta organizzazione

L'operatore che effettua il picking segue una lista di prelievo e giunge nelle corrette posizioni del prodotto. La strisciatura del codice indica subito se la merce è corretta. Il cartone è completo soltanto quando sono stati "sparati" tutti i codici.



“Fra i molteplici vantaggi garantiti dall'impiego del WMS, la tracciabilità completa di tutti i componenti per ciascun ordine di assemblaggio in conto terzi”

**Andrea Castelli,
Responsabile Logistica di Faster**

Il ruolo chiave dell'etichetta

Il flusso risponde alla logica FIFO, indicando da quale lotto prelevare e su quale linea è abbinata la lista di prelievo per la fase di confezionamento. E' prevista un'etichetta di diversi colori per ogni prodotto: quella bianca, ad esempio, per l'identificazione della singola scatola, mentre la gialla per l'identificazione del codice lotto abbinato. L'operatore che effettua il picking per il cliente, ha in mano una lista di prelievo e giunge nelle corrette posizioni con un carrello. Non c'è possibilità di errore, infatti, sul terminale è indicato l'esatto articolo da prelevare e la strisciatura del relativo codice indica subito se la merce prelevata è corretta. La lista si chiude soltanto quando sono stati "sparati" tutti i codici, quindi il cartone con la merce del cliente è completo.



per rivedere ed ottimizzare la mappatura del magazzino, avvenuta in tempi rapidi grazie ad un'ottima collaborazione. Infatti, una delle chiavi per la buona riuscita è affidarsi a sistemisti esperti, ma al contempo mantenere la propria autonomia, possibile solo se all'interno dell'azienda c'è un reparto IT molto preparato e competente”.

Entro la fine del 2015, anche in Italia ci sarà il passaggio al nuovo ERP Microsoft Dynamics NAV 2015. “Il cambio di ERP – afferma Ivan Novellini, Senior Account Manager di Replica Sistemi - è un'attività molto critica, ma l'implementazione di StockSystemEvolution® garantisce che l'efficienza della Logistica e della Produzione non ne subisca conseguenze”.

Obiettivi raggiunti

“Fin dai primi tempi di utilizzo del software di Replica Sistemi – ci afferma soddisfatto Andrea Castelli, Responsabile Logistica di Faster - tutte le attività sono state velocizzate ed abbiamo la certezza dei lotti che ci sono effettivamente in magazzino, per un

inventario affidabile in tempo reale. Grazie a questo strumento, abbiamo ridotto gli errori degli ordini di spedizione, abbiamo abbreviato le tempistiche di preparazione dei documenti accompagnatori, c'è stata una riduzione dei tempi di picking, di creazione delle packing list ed è certa l'identificazione delle ubicazioni di magazzino in cui si trovano gli articoli e delle 5 linee di assemblaggio da rifornire. E' minore anche la tempistica di fornitura delle linee di montaggio, dalla chiamata del materiale alla messa in linea del materiale stesso. E' garantita ora la tracciabilità completa di tutti i componenti per ciascun ordine di assemblaggio in conto terzi. Invece, per quanto riguarda l'assemblaggio interno, riusciamo a sapere immediatamente se ci sono ammanchi sulle linee di assemblaggio, evitando i fermi linea e l'identificazione più rapida di errori di giacenza o di distinta base. Infine, c'è maggiore efficienza nell'utilizzo dei mezzi e degli operatori e nell'utilizzo degli spazi di magazzino”.